

びばり はる鍼灸メソッド

ヒト臍帯幹細胞上清液を使用した新しい美容プラン新登場!!

美容鍼・美髪鍼 施術後の刺激を受けたお肌に、
アンチエイジングの最高峰「ヒト臍帯幹細胞培養上清液」の栄養を
エアジェット【空気圧】の力でお肌の深部に浸透させます。
即効性・持続性を感じられ、髪や頭皮のお悩みにもアプローチできます。

当院では【美容・美髪鍼灸×再生医療】でさらなる効果を目指します！

料金プラン（全て税込価格）

○美顔コース

お試し（おひとりさま1回限り） ¥20,000

1回 ¥25,000

4回コース ¥98,000

オプション（各¥2000）

コースの方はオプション付き

・ビタミンC美容液

・脂肪溶解美容液

・アンチエイジング美容液

○美髪コース

お試し（おひとりさま1回限り） ¥20,000

1回 ¥25,000

4回コース ¥98,000

【受付時間】

12:00~14:30（完全予約制）

治療時間 90分

クレジットカード可

ご質問等ありましたら
スタッフまでお声かけください♪

☆嬉しい特典☆

当院のInstagramをフォローして頂いた方

+

施術の様子、当院について投稿して頂く（1週間以内）

もしくは

当院のInstagramに施術の様子を投稿させて頂ける方には

お試し価格で施術をさせていただきます！！

2回目からは、投稿して頂く

or

投稿させて頂くことで¥2000引き！

はる鍼灸整骨院

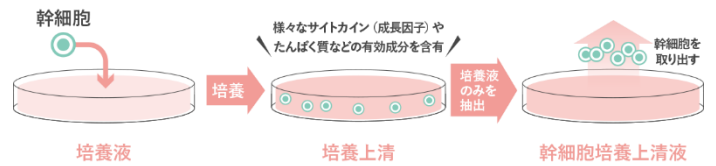
TEL 0798-70-5586

はる美鍼メソッド～美顔コース～

美容鍼×ヒト臍帯幹細胞培養上清液×エアジェットでお肌の再生と最高の美肌を手に入れる

【幹細胞培養上清液とは…】

幹細胞を培養した時にできる上澄み液のこと
(幹細胞は入っていません)



【上清液の種類】

脂肪由来…1番多く流通

臍帯由来…国内流通 10%以下

当院では

ヒト臍帯幹細胞培養上清液を使用

西宮・芦屋エリア初導入!!



厳しい基準の中、日本国内で培養され
クリニックや病院でも使用されています

【施術の流れ】



フェイシャルマッサージ ⇒ EMS マッサージ ⇒ 美容鍼 ⇒ 上清液導入 ⇒ バイオセルロースマスク

お肌にリラクゼーションを
与え筋肉を緩めます

血流改善を行い
美容鍼×上清液導入の
効果を最大限に
引き出します

気になるポイントに
集中的に刺入します

エアジェットで上清液を
皮膚深層にまんべんなく
届けます

超純水を浸したマスクと
アイスローラーで
お肌を鎮静し
上清液を閉じ込めます

針を使わない水光注射の高圧エアで肌深部に
ダイレクトに浸透させる新技術!!

EMS マッサージバイオニッククリップ

- 微弱電流でお肌を刺激し
筋肉をゆるめます (EMS)
- 電氣的な刺激によって
細胞の新陳代謝を活性化させます。
コラーゲンの生成・エラスチンの活性
皮膚内部のヒアルロン酸の増量(保湿)など
活性物質の働きを促進します。
- むくみ、毒素の排出、目元のたるみを改善し
休眠中の細胞を活性化し
皮膚に張りを保ち目元の筋肉の強化を
図ります。

無針水光注射

- 上清液をナノ化して
強力なエアジェットの力で
有効成分を皮膚の深い部分へ
- マッハの超高速空気圧で
皮膚深部に浸透させます。



はる鍼灸整骨院

TEL 0798-70-5586

はる美鍼メソッド～美髪コース～

- ☑ 最近抜け毛が多くなってきたような気がする…
- ☑ 髪が薄くなってきたような気がする…
- ☑ 分け目が目立ってきたような…
- ☑ 親が薄いのでもしかしたら遺伝的に…

○ **健康なヘアサイクル** 長くて固い髪の毛が抜ける・1日平均100本前後が抜ける



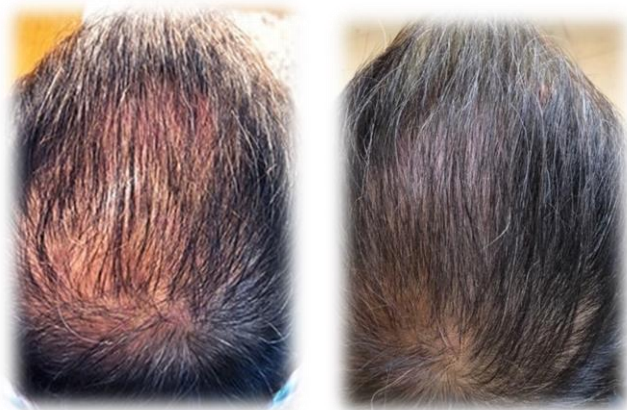
× **乱れたヘアサイクル** 短くて柔らかい髪の毛が抜ける・抜ける本数が目立って多い



血行は毛根に栄養を送る役割をしており、毛髪の成長に大きく影響します！
頭皮の血行を良くすること、すなわち、毛細血管の動きを活発にすることが大切です！

【ヒト臍帯幹細胞培養上清液に期待される育毛効果】

- 血流の促進効果が高い＝毛母細胞を増殖
- 短くなってしまった「成長期」を伸ばす
- ハリ・コシのある太い髪になる



2019/10/2

2020/1/7

【効果の一例】

60代男性 ヘビースモーカー

はる鍼灸整骨院

TEL 0798-70-5586

薄毛の原因

生活習慣



食生活



頭皮環境



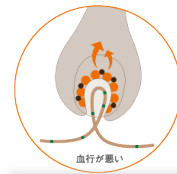
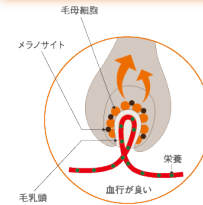
遺伝

男女ともに

頭皮や髪に対する悩みを持つ人は多いですが

「年齢のせいだから…」と

諦めないでください！！



同じ本数でも細いと薄く見える…

DHT

(ジヒドロテストステロン)とは毛母細胞の動きを低下させ薄毛の原因に大きく関わります

【施術の流れ】



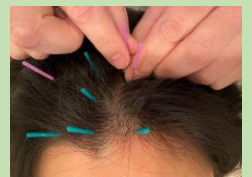
カウンセリング ⇒

マイクロスコープで頭皮や毛穴の状態をチェックします



ブラッシング ⇒

髪の毛の汚れを綺麗に落とす



美髪鍼

気になるポイントに集中的に刺入します



⇒ 上清液導入 ⇒

成長因子を頭皮の深部に浸透させ休眠していた細胞や毛細血管を活性化



⇒ マッサージ ⇒

電気育毛ブラシ等で頭皮をマッサージ



⇒ ホームケアのご案内

ご自宅でのケアで育毛継続のご案内